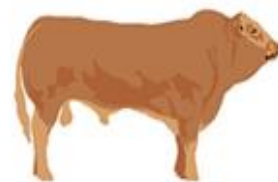




GANADERÍAS JUNIO 2022



FEDERACIÓN ESPAÑOLA CRIADORES

**LIMUSIN**

¿CÓMO REALIZAMOS LA VALORACIÓN GENÉTICA NACIONAL? .....	3
¿CÓMO EXPRESAMOS LAS VALORACIONES GENÉTICAS? .....	4
EL ÍNDICE DE RENTABILIDAD.....	5
¿Cuáles son los objetivos del índice de rentabilidad y qué caracteres incluye? .....	5
100 MEJORES EXPLOTACIONES.....	<b>¡Error! Marcador no definido.</b>

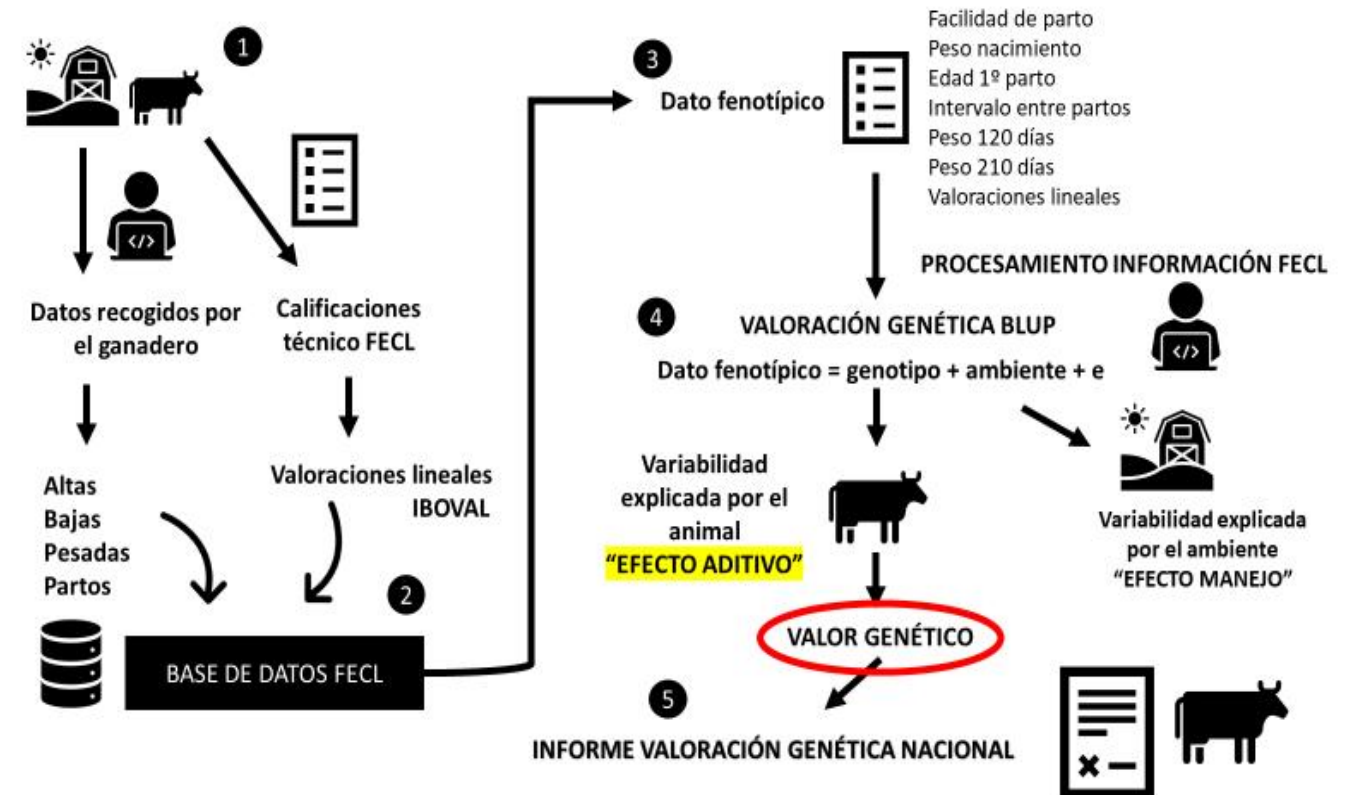
## ¿CÓMO REALIZAMOS LA VALORACIÓN GENÉTICA NACIONAL?

La valoración genética nacional de la FECL es fruto del trabajo de ganaderos, técnicos calificadores y técnicos de la Federación Española de Criadores de Limusín. Los ganaderos son los encargados de realizar las pesadas y declarar altas y bajas.

Los técnicos/calificadores son los encargados de realizar las calificaciones morfológicas siguiendo el sistema IBOVAL.

Una vez los datos son recogidos son enviados a la FECL, donde son procesados y verificados.

Así, obtenemos los datos fenotípicos (expresión de un carácter). Posteriormente, se realiza una valoración genética BLUP, con la cual podemos separar el efecto manejo y corregir por los efectos ambientales, obteniendo el valor genético del individuo (parte del fenotipo explicada por las relaciones de parentesco del individuo), esto nos permite obtener este



informe para la mejora de los caracteres relacionados con la rentabilidad.

## ¿CÓMO EXPRESAMOS LAS VALORACIONES GENÉTICAS?

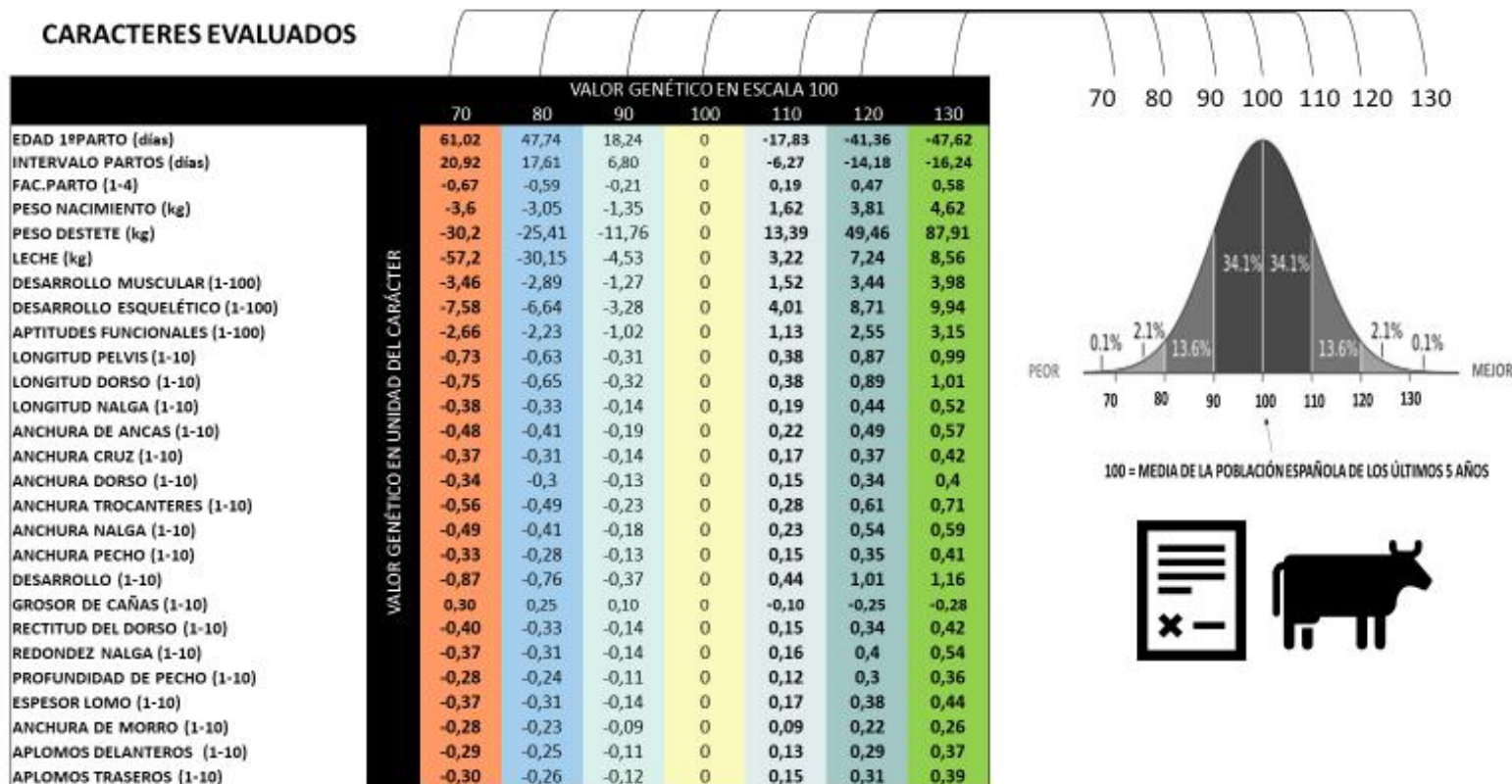
Las valoraciones genéticas se expresan en **escala 100 y desviación típica 10**, siendo 100 la media de los animales nacidos en España en los últimos 5 años.

Si ponemos como ejemplo, el peso al destete un animal 100 tendría el valor de la media de los últimos 5 años, mientras que un animal con un valor genético 110 tendría un valor genético para el peso al destete de +13,4 kg más que la media de la población.

Los valores genéticos se acompañan de un valor de **fiabilidad** o **precisión**, determinada por el error cometido en la valoración de ese animal, este se presenta de 0 a 1. Donde el 1 es el máximo de fiabilidad y el 0 el mínimo. En algunos casos puede haber valoraciones con

**fiabilidades bajas**, en algunos casos cercanos a 0, esto puede ocurrir en en animales que no tienen dato fenotípico para ese carácter y cuyo valor genético se ha estimado a partir de los datos fenotípicos de familiares, o en algunos caracteres de baja heredabilidad, donde se comete un mayor error a la hora de estimar el efecto aditivo (producción de leche, aplomos, fertilidad..) y es necesaria una mayor cantidad de información propia o de familiares para estimar el efecto aditivo .

En la Tabla se puede observar la correspondencia entre el valor genético expresado en escala 100 y en la unidad real de cada carácter.



## EL ÍNDICE DE RENTABILIDAD

Teniendo en cuenta las características de nuestra producción y la demanda de nuestros mercados, hemos diseñado un índice combinado para la selección de los animales de la raza Limusina. Dicho índice puede ser extrapolable al resto de las razas o incluso a los animales mestizos, ya que incluye caracteres funcionales y productivos que inciden directamente en la rentabilidad de la explotación, y no son específicos de una raza.

### ¿Cuáles son los objetivos del índice de rentabilidad y qué caracteres incluye?

El Índice de Rentabilidad (Figura 1) de la raza Limusina en España se ha diseñado para identificar aquellos animales de la raza que sean capaces de **transmitir a su descendencia** las cualidades que permiten mejorar la rentabilidad del vacuno de carne en nuestras condiciones de explotación. Es decir, producir cada año un ternero de calidad para la demanda de nuestro mercado.

El primer objetivo es que cada vaca nos proporcione cada año un ternero con garantía de viabilidad, por lo cual la **fertilidad** tiene un peso del 24% en el índice (IPP+EPP), y la **facilidad de parto** un 20%. Para conseguir un buen desarrollo al destete, otorgamos un 5% de peso en el índice de **producción lechera** de la madre. Además, en junio de 2022, se incluyó como carácter el número de partos obtenido por la vaca, indicador de la longevidad productiva, con un peso del 4,9%.

A partir de estudios económicos realizados previamente obtenemos que la calidad de los animales en el vacuno de carne depende además fundamentalmente de:

- **Peso del animal** (Peso al destete más caracteres de volumen): 26%
- **Conformación carnicera**, sobre todo del lomo y del cuarto trasero: 13%

Además, debemos tener en cuenta la **funcionalidad** de ese animal para poder desarrollarse y cumplir con sus funciones productivas y reproductivas, por lo que también se incluye la calidad de los aplomos con un 2,5%.

Por último, pero no menos importantes se consideran caracteres fundamentales, que además definen a la raza, la finura de hueso (2,5%) y la calidad de la grupa (3%). Ambos caracteres están directamente relacionados con la facilidad de nacimiento, la conformación, el rendimiento carnicero y la proporción de piezas nobles.

Los pesos obtenidos dependen de la importancia económica y de la heredabilidad de cada carácter, pero también de la relación que existe entre unos caracteres y otros.

En la Tabla se muestra la importancia de cada uno de los caracteres incluidos (% de importancia en valor absoluto).

	PESO ECONÓMICO (%)
EDAD AL PRIMER PARTO	4,09
INTERVALO ENTRE PARTOS	21,04
PRODUCCIÓN DE LECHE	3,92
Nº DE PARTOS	4,91
FACILIDAD DE NACIMIENTO TERNERO	11,85
APTITUD PARTO MADRE	7,71
PESO 210	11,66
LONGITUD DORSO	7,25
LONGITUD PELVIS	1,56
PROFUNDIDAD DE PECHO	4,17
ANCHURA PECHO	(-)4,35
ANCHURA CRUZ	1,17
ANCHURA DORSO	1,17
ESPESOR LOMO	1,17
ANCHURA NALGA	1,55
LONGITUD NALGA	1,55
REDONDEZ NALGA	1,55
ANCHURA DE ANCAS	1,56
ANCHURA TROCANTERES	1,56
GROSOR CAÑAS	2,51
RECTITUD DORSO	1,17
APLOMOS TRASEROS	1,26
APLOMOS DESLANTEROS	1,30

## 100 MEJORES EXPLOTACIONES

En este ranking se expone la clasificación ordenada por índice de rentabilidad y número de vacas ACTIVAS a fecha del informe y con parto en los últimos 24 meses (mismas vacas del informe de valoración genética nacional). Para ser incluidas en este ranking las explotaciones han de tener al menos el 50% de los animales nacidos de entre 12 y 24 meses antes de la fecha de emisión del informe pesados y calificados. Se considerará una mayor exigencia en futuras publicaciones (porcentaje de datos de facilidad de parto). Se ha de tener en cuenta que los datos con los que se ha realizado esta evaluación genética han pasado unos filtros mínimos de variabilidad y número de datos por grupo de comparación. En la tabla se destaca el índice de rentabilidad (IR).

EXPLORACIONES CON 50 VACAS O MAS																						
ASOCIACION	NOMBRE EXPLORACION	SIGLA	Nº VACAS	AP	FN	PD	LECHE	DM	DE	APLOMOS	EPP	IPP	PN	AA	AT	EL	FH	LD	LP	IR	% PESO	% CALIF
LIMUCYL	CARMELO GONZALEZ JIMENEZ	IA	106	99	101	105	99	100	107	98	102	101	96	102	102	101	99	108	108	105	64%	78%
LIMUCYL	GANADERIA LIMUSIN MATEOS CORRAL	GMC	70	98	102	105	99	101	103	101	101	101	100	101	101	102	98	103	103	105	87%	74%
ELIFE	ROQUE SARDON,HERMINIA	XT	53	100	101	112	96	100	93	95	97	104	103	99	98	100	97	93	92	105	>90%	96%
LIMUSINEX	LIMUSIN JURADO PEREZ	BJ	82	103	97	105	97	102	103	98	95	103	98	102	102	103	97	103	103	104	>90%	95%
ARAGON	AGUSTIN MONTORI CABRERO	CBM	62	91	107	98	105	100	102	92	97	105	95	101	100	100	100	104	103	103	>90%	64%
LIMUSINEX	RAMON PEREZ-CARRION	PT	134	99	100	101	98	100	103	101	100	100	97	100	100	100	100	102	102	102	68%	78%
ASO. LIMUSIN ANDALUCIA	GANADERIA CONCHA PIQUER, C.B.	CP	118	101	100	102	100	101	102	98	97	100	100	101	102	101	99	102	102	102	>90%	88%
LIMUSINEX	LIMUSIN EL ZARZOSITO	BAB	71	101	100	103	95	101	96	100	94	105	96	99	98	102	101	98	97	102	76%	81%
ELIFE	IÑAKI ODRIA	UD	52	100	101	99	102	96	107	99	97	100	96	102	100	97	98	108	107	102	88%	84%
LIMUSINEX	GANADERIA LIMUSIN GUTIERREZ ARIAS	JGA	76	100	101	102	94	103	99	101	98	101	97	98	100	102	102	98	97	101	81%	81%
ELIFE	MEABE EGUILUZ, VICTORIANO	XS	69	98	102	100	103	102	102	98	102	99	94	101	101	102	97	103	102	101	85%	83%
LIMUCYL	MIGUEL ANGEL JIMENEZ GARCIA	MG	65	102	96	102	101	100	103	104	95	100	99	102	101	99	99	104	103	101	85%	57%
LIMUCYL	RICARDO CORREDERA LIMUSIN	RCG	55	101	97	104	98	99	104	99	100	98	97	99	100	99	97	104	105	101	60%	87%
LIMUSINEX	LA BOVEDA	JU	90	98	102	102	96	100	99	100	97	101	101	97	97	98	103	99	99	100	>90%	81%
LIMUCYL	HNOS. BERNARDO	EJ	70	100	100	100	100	99	101	101	98	98	100	100	100	99	99	102	102	100	89%	67%
ASO. LIMUSIN ANDALUCIA	PABLO COZAR VILLANUEVA	PCV	53	101	101	101	99	100	98	99	98	101	98	99	99	101	100	99	98	100	89%	89%
ELIFE	HNOS. ALDALUR ANAIK	Y	52	102	100	97	106	100	100	98	104	100	104	100	99	100	98	99	99	100	>90%	93%
LIMUSINEX	EXPLORACIONES EL CUBILLO, S.L.	BAX	182	100	100	100	97	102	101	99	97	99	101	100	100	100	99	100	100	99	>90%	63%
LIMUSINEX	AGROPECUARIA VALDESEQUERA, S.L	F	126	101	98	101	97	100	100	99	99	98	96	99	100	100	99	100	100	99	65%	64%
LIMUSINEX	LA MACARRA	SX	97	100	101	101	98	96	98	99	97	100	109	97	97	98	99	100	100	99	>90%	94%
ELIFE	BALENTIN GABILONDO ARTANO	CDA	61	100	100	96	101	99	102	100	93	103	99	98	98	98	100	101	101	99	81%	73%
ELIFE	PREMIETXEBERRI	ZJ	80	95	102	95	104	100	99	103	102	103	97	100	99	101	100	101	101	99	73%	69%
ELIFE	ALFONSO FERNANDEZ SEGURA	FT	79	98	102	98	102	101	103	98	102	97	93	102	101	102	96	103	102	99	84%	73%
ELIFE	JON ARRUTI	ZP	62	96	102	98	102	96	106	105	94	90	97	103	102	99	100	107	107	99	82%	68%
LIMUSINEX	FRANCISCO ROMERO IGLESIAS	RI	62	102	98	104	96	100	100	99	101	97	108	99	96	99	102	101	101	99	>90%	98%
LIMUCYL	CELESTINO LLORENTE BERNABE	CLB	55	98	101	100	100	99	101	98	101	99	100	98	97	98	101	102	101	99	87%	92%
LIMUSINEX	DEHESA LOS CUARTOS	BHR	51	100	100	105	98	98	98	96	95	98	101	99	99	98	99	99	98	99	>90%	98%

EXPLORACIONES ENTRE 35 Y 49 VACAS																						
ASOCIACION	NOMBRE EXPLO	SIGLA	Nº VACAS	AP	FN	PD	LECHE	DM	DE	APLOMOS	EPP	IPP	PN	AA	AT	EL	FH	LD	LP	IR	% PESOS	% CALIF
ELIFE	ABANS, FIDEL	AZ	46	101	98	106	99	99	108	106	107	104	94	105	105	101	97	108	109	110	88%	86%
LIMUCYL	CANDELEILLA, S.L.	PV	38	97	100	108	99	109	107	104	101	99	91	107	108	109	97	107	107	109	89%	89%
ELIFE	MIKEL ELGARRESTA MINTEGI	ZS	36	102	98	105	99	101	110	105	102	102	94	106	107	104	97	110	110	109	>90%	80%
ASO. LIMUSIN CANTABRIA	GANADERIA LA LLANA	PQ	36	99	100	103	101	103	104	102	105	103	95	106	106	102	105	104	104	108	83%	76%
ELIFE	NIETO, GALO	NR	46	99	100	103	101	100	102	103	102	104	100	101	101	100	96	103	103	106	>90%	64%
ASO. LIMUSIN ANDALUCIA	GANADERIA CONCHA PIQUER	HR	40	102	100	104	101	101	105	98	97	103	99	103	103	102	98	105	105	106	80%	75%
ELIFE	GANADERIA ARTEA, S.L.	UA	38	95	109	98	104	102	101	103	106	102	107	102	102	103	101	101	101	106	>90%	81%
LIMUCYL	GANADERIA DEL ARAVALLE,	QL	48	100	97	105	99	99	104	100	106	103	94	101	102	100	100	104	104	105	79%	79%
LIMUCYL	MARIO GARCIA JIMENEZ	HGJ	35	105	96	99	100	96	104	103	115	103	97	99	100	95	102	103	103	104	70%	79%
ASO. LIMUSIN CANTABRIA	COFIÑO	WQ	47	100	102	100	100	100	103	99	103	103	98	101	100	99	99	103	103	103	73%	67%
LIMUSINEX	GANADERIA DOMINGUEZ ALCON	FDA	47	101	98	102	100	104	104	102	98	100	97	104	105	103	99	103	104	103	>90%	67%
ELIFE	JOSUNE AROZENA	UX	43	102	93	100	102	96	100	102	104	105	99	99	98	98	100	103	102	102	>90%	98%
LIMUCYL	HNOS GARCIA GARCIA	ZH	46	100	102	98	101	95	99	102	111	101	10	97	98	96	102	99	99	101	73%	70%
LIMUCYL	LIMUSIN LOS CHARROS	IG	45	101	100	97	99	100	106	102	102	99	97	103	102	100	105	107	107	101	58%	79%
ASO. LIMUSIN CANTABRIA	GANADERIA NTRA. SRA. DE TES	AMT	44	100	101	102	99	97	101	99	102	102	100	97	97	99	102	102	101	101	>90%	79%



EXPLORACIONES ENTRE 20 Y 34 VACAS																							
ASOCIACION	NOMBRE EXPLORACION	SIGLA	Nº VACAS	AP	FN	PD	LECHE	DM	DE	APLOMOS	EPP	IPP	PN	AA	AT	EL	FH	LD	LP	IR	%	%CA	
LIMUSINEX	HNOS. MUÑOZ CARRASCO	VH	28	101	100	108	105	107	109	106	97	99	98	107	110	106	96	106	107	110	81%	76%	
ELIFE	IBARRONDO, KARLOS	AI	25	100	100	104	100	100	104	104	101	107	97	103	103	100	97	104	105	108	89%	85%	
LIMUCYL	GRANJA EL ARENON	ARE	30	101	97	104	102	104	100	99	106	103	98	101	102	103	101	100	100	105	>90%	96%	
LIMUCYL	BLAS BARROSO NIETO	BBB	21	99	100	106	99	101	103	102	99	103	98	101	101	100	99	102	102	105	>90%	81%	
ELIFE	IÑAKI AIZPURU ARANBURU	ZI	28	96	104	102	100	101	101	100	101	102	95	98	99	105	96	104	103	104	>90%	81%	
ELIFE	BARON, TOMASA AURORA	CDG	28	100	98	103	100	105	105	105	102	99	97	104	104	106	97	104	104	104	>90%	90%	
ELIFE	IÑAKI ZUNZUNEGI	ZQ	23	100	95	104	99	100	104	103	99	102	91	104	105	104	100	106	106	104	83%	74%	
LIMUSINEX	Mª DEL MAR ROSADO	MMR	20	101	99	106	99	100	102	101	97	102	104	100	101	99	98	103	102	104	75%	75%	
ASO. LIMUSIN. C. MADRID	JUAN PABLO GARCIA E HIJOS,	GA	32	96	105	102	104	99	103	101	99	100	103	98	98	96	103	105	104	103	69%	91%	
LIMUCYL	CRUZ DEL SOTO	PBM	31	99	103	101	100	100	104	102	103	100	104	103	104	100	100	103	103	103	>90%	83%	
LIMUCYL	JOSE LUIS BERNARDO	JLB	28	102	96	103	100	102	107	103	97	99	97	103	104	101	97	107	107	103	>90%	77%	
CATALUÑA	MAS BOVI RAMADERA, SL	CBB	21	103	98	103	106	102	99	97	101	101	102	99	99	103	107	98	98	103	83%	80%	
ELIFE	HERAS, DANIEL	DP	20	98	101	105	101	100	105	102	98	98	96	100	101	101	99	104	104	103	89%	56%	
ASO. LIMUSIN CANTABRIA	LA REDONDA	ASR	34	99	102	100	101	100	103	101	104	101	95	100	99	100	98	103	102	102	86%	86%	
LIMUCYL	JUDITH PALAO	BJH	29	101	101	104	99	100	100	100	99	100	96	101	101	100	101	99	99	102	85%	70%	
ELIFE	LUENGAS JAUREGUI S.C.	CES	33	98	105	99	102	97	96	101	105	100	103	97	98	99	104	96	96	101	>90%	94%	
LIMUSINEX	HNOS. RUANO LOPEZ	HRL	29	100	100	100	102	101	101	100	97	100	100	101	102	101	99	99	100	101	53%	89%	
ASO. LIMUSIN C. MADRID	MARCOS GOMEZ YUSTE	BIV	25	100	99	101	99	99	103	102	96	99	99	101	102	99	100	104	103	101	87%	80%	
LIMUCYL	CARLOS MAYORAL MUÑOZ	BFZ	22	97	101	102	101	102	100	105	101	98	94	102	102	102	102	101	101	101	101	65%	65%
LIMUSINEX	ANTONIO TORIBIO MARTIN	TA	21	100	100	99	100	100	109	102	103	97	92	101	102	100	98	106	106	101	83%	83%	
ASO. LIMUSIN ANDALUCIA	LIMUSINES LA CICUTA	LLC	22	101	97	101	101	103	101	101	100	98	100	102	103	103	98	99	100	100	100	80%	80%
LIMUCYL	ALBERTO MARTIN	BBC	26	91	106	101	97	99	101	100	99	100	99	101	102	98	103	99	99	99	87%	87%	
ASO. LIMUSIN CANTABRIA	LA LLAMA	ACP	25	99	103	97	102	93	105	102	104	98	99	96	95	96	101	105	105	99	86%	90%	
LIMUSINEX	EPIFANIO MATEOS MATEOS	BCV	23	97	100	104	98	94	102	103	89	99	102	97	99	95	99	104	103	99	>90%	90%	
ASO. LIMUSIN CANTABRIA	HNOS. SAIZ ALVAREZ	NE	23	100	103	98	100	100	103	104	104	96	90	102	102	103	98	104	104	99	>90%	77%	
ELIFE	DAVID BARRERAS FDEZ	DBF	22	96	103	95	105	98	98	99	104	102	102	99	100	100	100	98	98	99	90%	90%	
LIMUCYL	SILVIA CAROLINA LINACERO	LGM	26	100	101	99	101	99	99	98	98	98	101	99	98	98	101	99	99	98	>90%	96%	
LIMUCYL	MARIANO ARRIBAS GARCIA	MAG	26	99	100	100	101	97	97	98	97	100	101	97	99	97	99	98	99	98	>90%	86%	

EXPLORACIONES CON MENOS DE 20 VACAS																						
ASOCIACION	NOMBRE EXPLORACION	SIGLA	Nº VACAS	AP	FN	PD	LECHE	DM	DE	APLOMOS	EPP	IPP	PN	AA	AT	EL	FH	LD	LP	IR	%	%CA
LIMUSINEX	FRANCISCA RODRIGUEZ	FR	15	99	103	106	106	108	112	103	101	102	108	108	110	106	96	111	112	113	>90%	93%
ELIFE	IÑAKI ABURUZA	ER	17	98	102	110	101	103	105	105	103	104	97	103	105	106	100	105	105	111	>90%	67%
ASO. LIMUSIN CANTABRIA	GANADERIA NANO	FN	15	97	102	106	103	105	112	103	105	96	90	104	104	106	95	113	113	109	>90%	90%
LIMUCYL	CLEMENTE HUERTAS	BJE	12	97	108	102	103	102	103	101	103	103	102	103	102	103	100	102	102	107	>90%	75%
LIMUSINEX	LIMUSIN PEREZ CABRERA	LPC	10	98	102	109	98	104	101	105	103	101	98	102	104	104	100	101	101	107	86%	86%
ASO. LIMUSIN CANTABRIA	RODIL-LOBAO	KV	18	101	100	105	103	99	104	101	97	104	93	99	100	98	97	103	104	106	89%	89%
ASO. LIMUSIN ANDALUCIA	GANADERIA DE BENJUMEA	JIB	13	102	100	106	99	101	103	100	102	101	99	101	103	102	100	102	102	106	82%	82%
ELIFE	MIKEL ITURRASPE	CDE	19	98	102	104	99	97	103	103	101	103	98	100	100	101	97	103	103	104	74%	100%
LIMUCYL	IRENE GONZALEZ REBOLLO	IGR	14	101	99	103	98	102	106	96	101	102	98	104	104	102	99	105	105	104	57%	86%
ELIFE	EMILIA ARANA LARRACOE	JO	11	98	108	100	99	98	98	103	98	104	113	97	98	100	104	99	99	104	>90%	83%
ELIFE	FLORENCIO LLAGUNO NIETO	L	11	101	96	107	100	113	99	102	101	94	99	108	108	112	97	100	100	104	>90%	89%
ELIFE	JESUS MANUEL AHEDO	JAI	8	96	107	100	100	105	96	101	102	102	100	101	102	105	102	98	98	104	>90%	100%
ELIFE	ESTIBALIZ SARALEGI LABAIEN	IW	19	100	101	100	107	98	100	97	102	104	101	98	98	98	99	101	100	103	>90%	100%
LIMUSINEX	FCO JESUS PIMIENTA	FPH	17	101	99	106	99	105	101	104	96	98	99	103	102	103	102	100	100	103	85%	54%
ASO. LIMUCIN CANTABRIA	GANADERIA LA LASTRA	LFA	17	99	101	98	105	102	103	102	102	103	101	101	101	101	99	102	102	103	87%	80%
CASTILLA LA MANCHA	BEATRIZ MONTECUBIO	BML	15	102	98	103	103	108	101	102	97	97	100	108	108	107	100	99	100	103	70%	70%
LIMUCYL	CRUZ DEL SOTO	BCO	14	99	101	102	99	101	103	104	100	100	102	103	104	101	100	102	102	103	89%	67%
ASO. LIMUSIN CANTABRIA	GAN. LIMUSIN LA SOTA	FCA	13	96	100	102	104	103	107	99	102	98	96	104	105	104	94	107	107	103	80%	100%
ASO. LIMUSIN CANTABRIA	FEYJO	T	11	100	100	99	103	101	102	101	97	103	98	99	101	101	103	101	102	103	73%	73%
ALICAM	LIMUSIN EL HELECHAL	CHP	9	99	100	106	96	105	103	99	99	97	98	105	108	104	98	103	103	103	>90%	100%
LIMUCYL	SAT MONTECLARO –	EUG	13	100	99	99	102	98	100	105	100	102	97	99	100	100	102	103	103	102	82%	73%
ELIFE	AGIRRE. GABRIEL	GAM	5	106	100	99	101	99	94	102	99	104	103	98	99	100	102	94	95	102	>90%	100%
ASO. LIMUSIN CANTABRIA	LA CHOPERA	ACQ	19	99	102	99	100	98	100	99	99	101	99	99	100	99	101	100	100	101	80%	80%
ELIFE	RUEDA LOPEZ. ENDIKA	CCE	19	100	95	101	99	104	103	101	104	100	94	106	105	105	98	102	103	101	83%	83%
ELIFE	ISABEL ARRIOLA.	CAP	16	100	102	100	100	97	105	100	98	100	96	99	100	98	99	104	104	101	73%	82%
ELIFE	JOSU GAMINDE	FAN	5	97	102	97	102	94	104	101	98	102	94	99	99	96	102	105	105	101	>90%	75%
ASO. LIMUSIN ANDALUCIA	LIMUSIN FUENTE DE MIEL	FDM	11	99	100	98	101	102	104	102	99	98	95	105	106	103	99	102	102	100	>90%	62%
LIMUCYL	JOSE MARIANO AGÜERO	JMA	17	100	100	100	100	105	99	100	97	97	100	101	102	103	100	98	98	99	70%	90%
ELIFE	LANDER LOPEZ	YV	9	100	99	99	102	102	99	103	98	98	102	102	102	102	97	98	99	99	>90%	80%
ELIFE	PATXI ATXA ANDIKOETXEA	CAV	5	100	98	95	99	101	99	106	97	101	98	102	103	105	100	101	102	99	>90%	80%